

Comment gérer le prêt de tablettes en libre-service en bibliothèque ?

10 MARS 2022

BIENVENUE !





JAMAL EL KADI

Manager pré-ventes



CHADID HOUSSA

Responsable Marketing

Mode d'emploi

DISCUSSION

Veillez changer le champ « **Envoyer à** » dans le menu discussion à « **Tous les panélistes et participants** » afin que vous puissiez participer à la discussion écrite

QUESTIONS RÉPONSES

Posez toutes vos questions via le bouton « **Q&R** »



Sommaire

IMPORTANCE DU NUMÉRIQUE EN BIBLIOTHÈQUE

NOTRE SOLUTION HUBLET

DÉMONSTRATION

ETUDES DE CAS

Sommaire

IMPORTANCE DU NUMÉRIQUE EN BIBLIOTHÈQUE

NOTRE SOLUTION HUBLET

DÉMONSTRATION

ETUDES DE CAS

Tendances globales

- Distanciation sociale
- Economie du partage
- Confidentialité des données
- Numérisation



47%

BIBLIOTHEQUES MUNICIPALES

84%

BIBLIOTHEQUES DEPARTEMENTALES

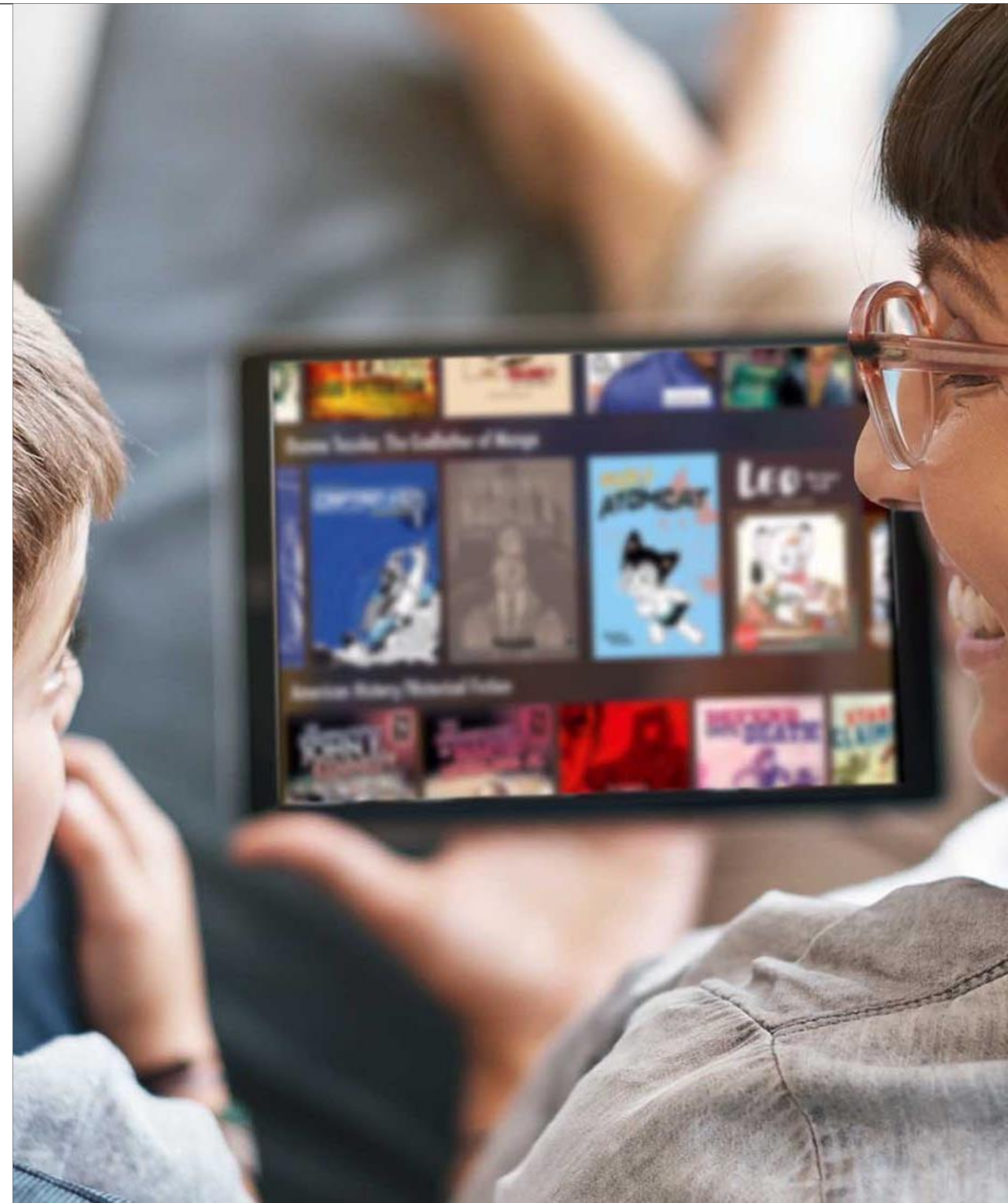
86%

BIBLIOTHEQUES +100 000 HABITANTS

proposent des ressources numériques

Les ressources numériques les plus présentes en bibliothèque

- Offres d'autoformation
- Presse en ligne
- Livres numériques



9,8M€

FINANCEMENT

projets d'informatisation, de développement de services numériques ou de numérisation

11%

DE LA DGD

consacré au numérique chaque année

38

COLLECTIVITES

ont obtenu le label ministériel BNR depuis 2010

Sommaire

IMPORTANCE DU NUMÉRIQUE EN BIBLIOTHÈQUE

NOTRE SOLUTION HUBLET

DÉMONSTRATION

ETUDES DE CAS

Sommaire

IMPORTANCE DU NUMÉRIQUE EN BIBLIOTHÈQUE

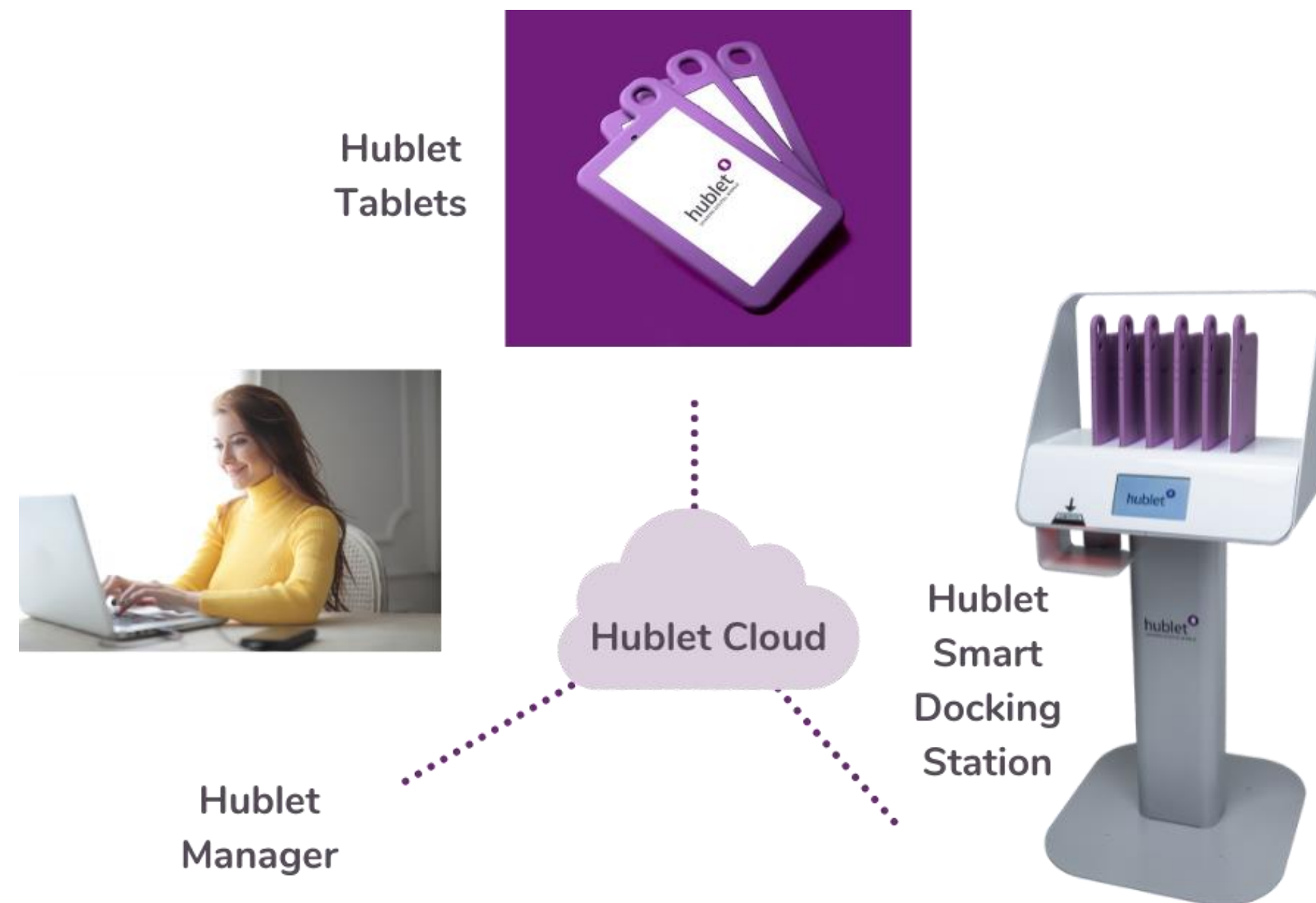
NOTRE SOLUTION HUBLET

DÉMONSTRATION

ETUDES DE CAS

Hublet, une solution unique

Hublet est un outil d'apprentissage personnalisé, qui sert à la fois de dispositif de communication et de centre de divertissement.



Hublet Solution se compose de 3 parties :

- Hublet Manager
- Hublet Tablettes
- Hublet Station d'accueil intelligente

Astuce :

Hublet Manager organise le contenu numérique sur les appareils d'une manière transparente et facile.

Hublet

Choisissez la version en fonction de l'utilisation

prévue :

- Hublet station d'accueil intelligente avec 6 tablettes (Hublet-6).
- Hublet station d'accueil intelligente avec 3 tablettes (Hublet-3).

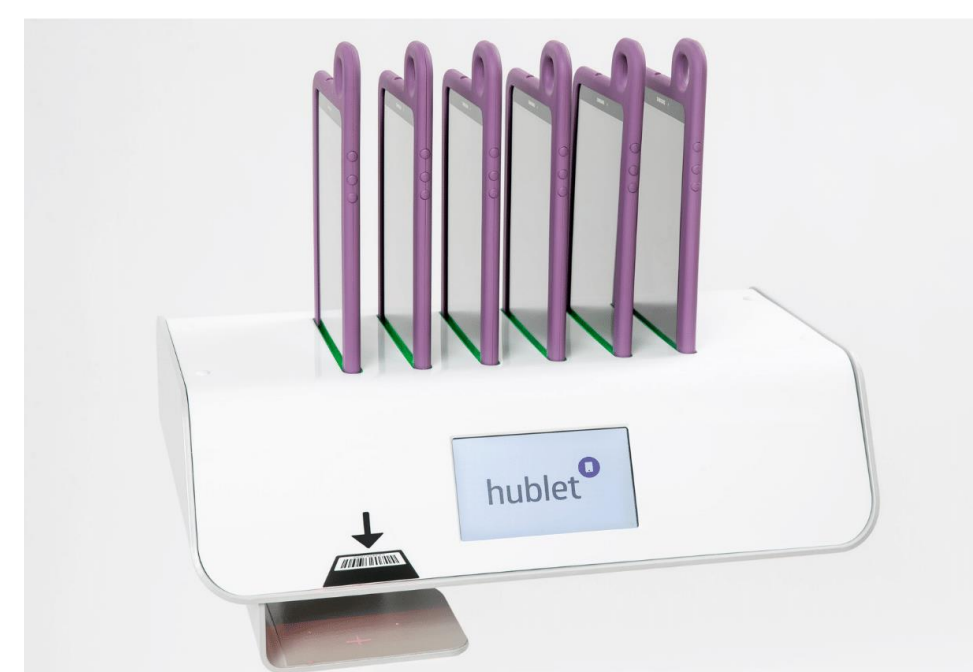
Disponible avec :

- RFID, codes barres ou lecteur de bande magnétique.
- Support au sol ou montage mural.



Autonome

- Poids sans les tablettes : 35 kg
- Hauteur avec le cadre supérieur : 126 cm /
- Largeur : 59 cm
- Profondeur : 36 cm (y compris la base 59 cm)



Montage mural

- Poids sans tablettes : 13 kg
- Hauteur avec cadre supérieur : 70,5 cm
- Hauteur sans cadre supérieur : 39,7 cm
- Largeur : 59 cm
- Profondeur : 36 cm

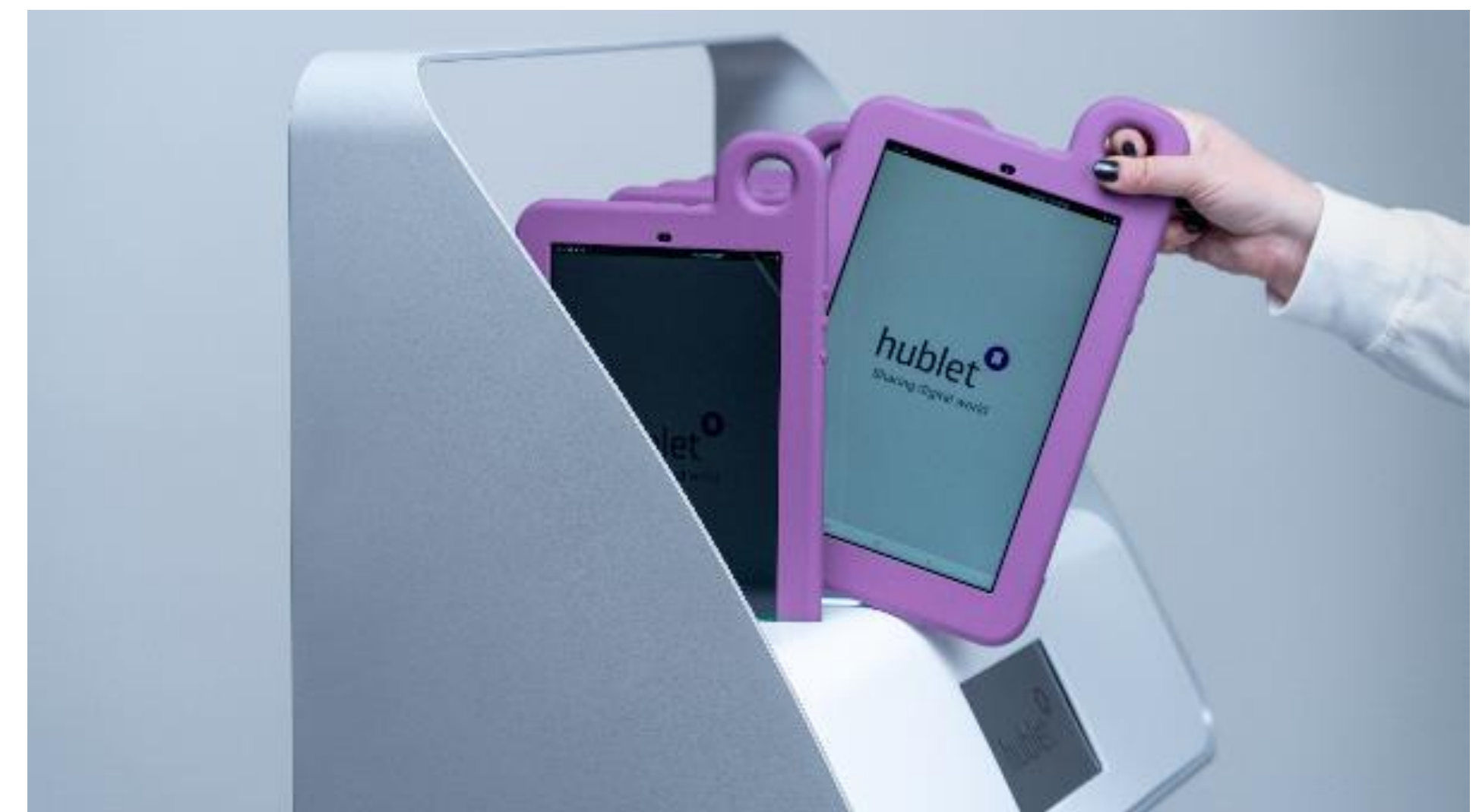
Tablette Hublet

- Coque de protection ergonomique.
- Fichiers d'applications et vues du bureau présélectionnés pour les utilisateurs.
- L'utilisateur final n'est pas en mesure d'ajouter ou de retirer du contenu ou de modifier les paramètres de la tablette.
- Mise à jour logiciel automatique – n'interfère pas avec l'utilisation de la tablette.
- Possibilité d'utiliser ses propres écouteurs filaires.
- Fonctionne uniquement avec des réseaux WiFi prédéfinis.
- Tablette Android.
- * L'historique des données des utilisateurs est supprimé lorsque la tablette Hublet est remise sur la station d'accueil.



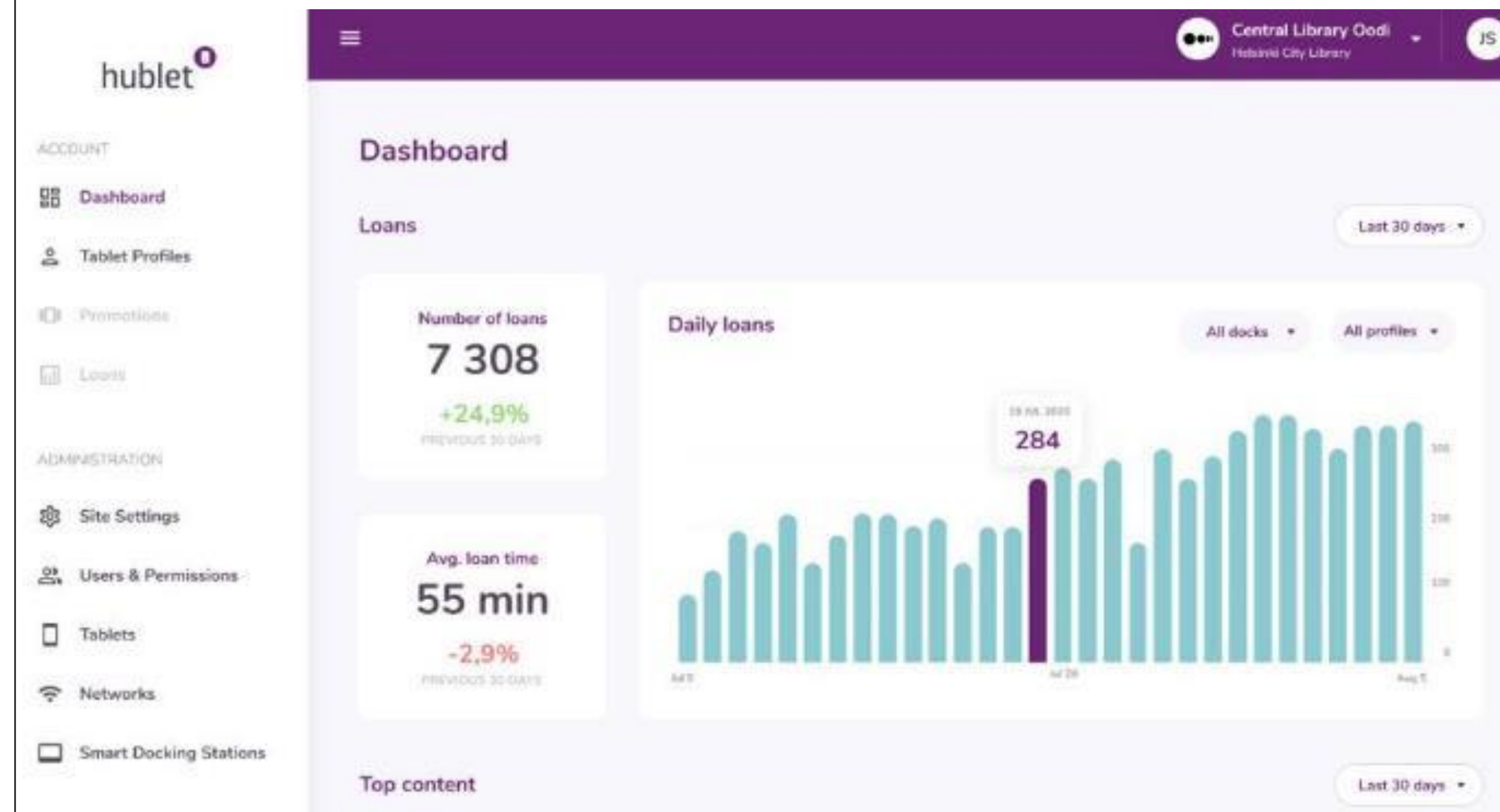
La station d'accueil intelligente Hublet

- Les tablettes Hublet sont verrouillées et sécurisées en un seul endroit.
- Écran tactile facile à utiliser avec sélection de la langue et du profil pour les utilisateurs finaux.
- Charge automatiquement les tablettes pour les prochains utilisateurs.
- Vous pouvez connecter la station d'accueil à un réseau LAN ou WiFi.
- Code barres, RFID ou lecteur de bande magnétique pour scanner les cartes des bibliothèques.
- Disponible avec montage au sol ou mural.
- Disponible avec 3 ou 6 tablettes.
- Écran tactile facile à utiliser pour l'authentification de l'emprunteur.



L'interface de gestion Hublet manager

- Système de gestion cloud.
- Contrôle des paramètres pour toutes les tablettes.
- Ajuster le temps de prêt des tablettes en fonction des différents profils.
- Interface de navigateur pour la gestion du contenu et des appareils à distance.
- Créer des profils usagers et des vues de bureau pour les tablettes Hublet.
- Ajouter des applications, des liens internet et des documents sur le bureau de la tablette.
- Créer des profils distincts sur les tablettes pour les adultes et les enfants.
- Création de codes PIN Hublet pour l'emprunt de tablettes dans de multiples scénarios d'utilisation avec des contenus différents.
- Intégration au système de gestion de la bibliothèque pour l'authentification des emprunteurs.
- Rapport sur les taux d'utilisation des tablettes pendant une période donnée par organisation, site et station d'accueil, avec possibilité d'exportation vers un fichier Excel.
- Diagnostic des systèmes (sur la station d'accueil et la tablette individuelle).



Tablette Hublet : nouvelle interface utilisateurs

Avantages

Publications

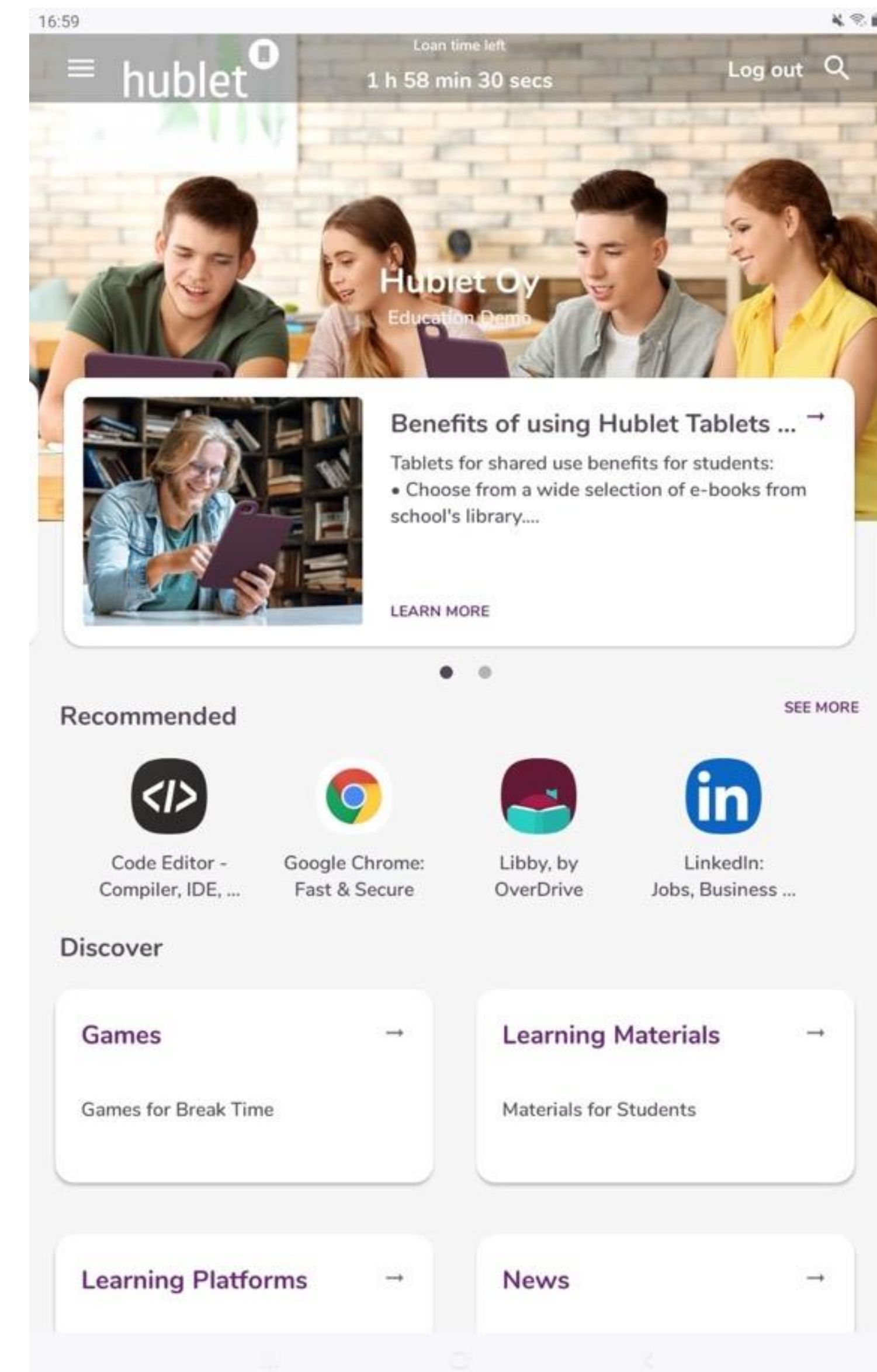
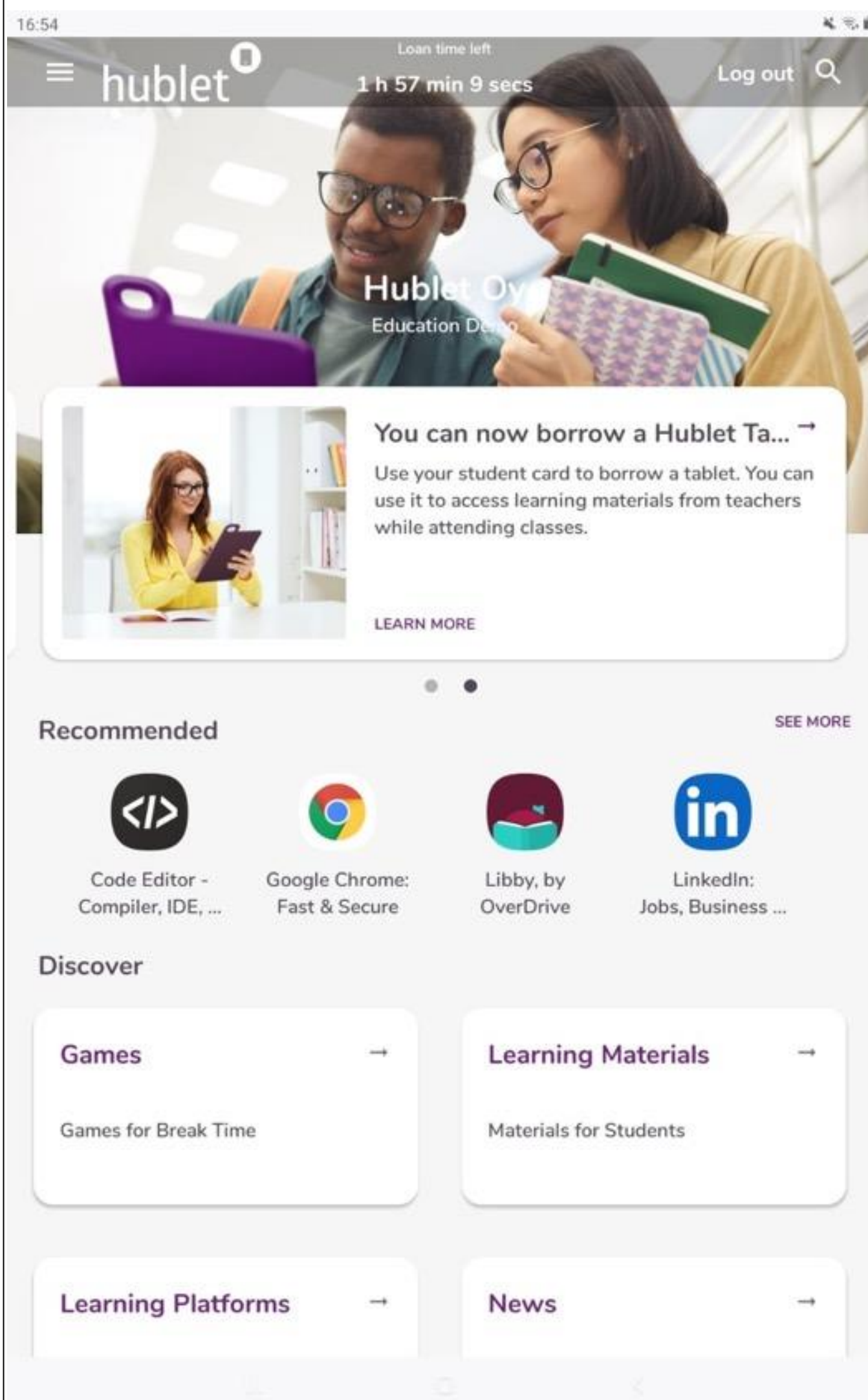
- Ajouter des messages à afficher sur la tablette pour les utilisateurs
- Peut être utilisé pour promouvoir un contenu ou une information.

Applications en vedette

- Marquez les apps comme "recommandées" pour les mettre en évidence dans le bureau de la tablette.
- Conversion plus rapide du contenu et sélection plus large.

Catégories

- Les clients peuvent nommer les catégories comme ils le souhaitent.
- Des icônes, des titres et des explications de contenu plus grands, qui peuvent être ajustés.
- Les applications Android, les liens Web et les fichiers peuvent être mélangés ou séparés dans différentes catégories.
- Facilite la recherche de l'information ou du contenu approprié.



Gérer le contenu de plusieurs profils en même temps

Paramètres profils :

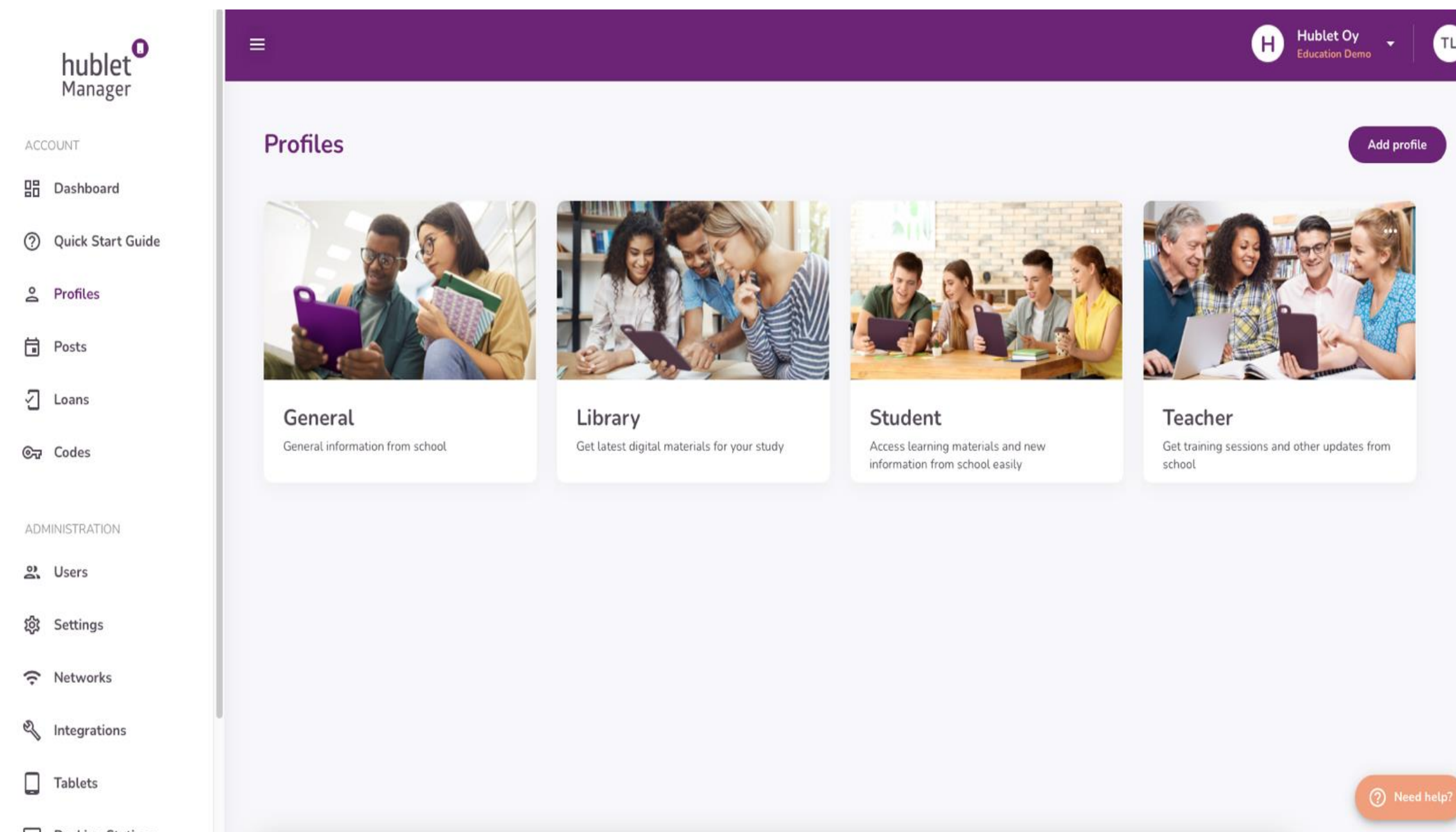
- La tablette peut être configurée pour utiliser un réseau WiFi spécifique en fonction du profil.
- Si la tablette a de la connexion 4G et une carte SIM, la 4G peut être activée ou désactivée à distance.
- Intégration de Google Play Store & Recherche et ajout d'applications directement depuis Google Play Store.

Niveau des distributeurs Gestion des clients

- Les sites d'installation sont gérés sous l'organisation de chaque client, et non directement sous le compte du distributeur, comme auparavant.

Paramètres tablette

- Les actions à distance comprennent le redémarrage de la tablette et la réinitialisation de l'usine, si nécessaire.
- Ces actions à distance permettent de simplifier et d'accélérer la maintenance rapide des tablettes Hublet.
- Ces actions ne seront pas autorisées manuellement sur la tablette Hublet.



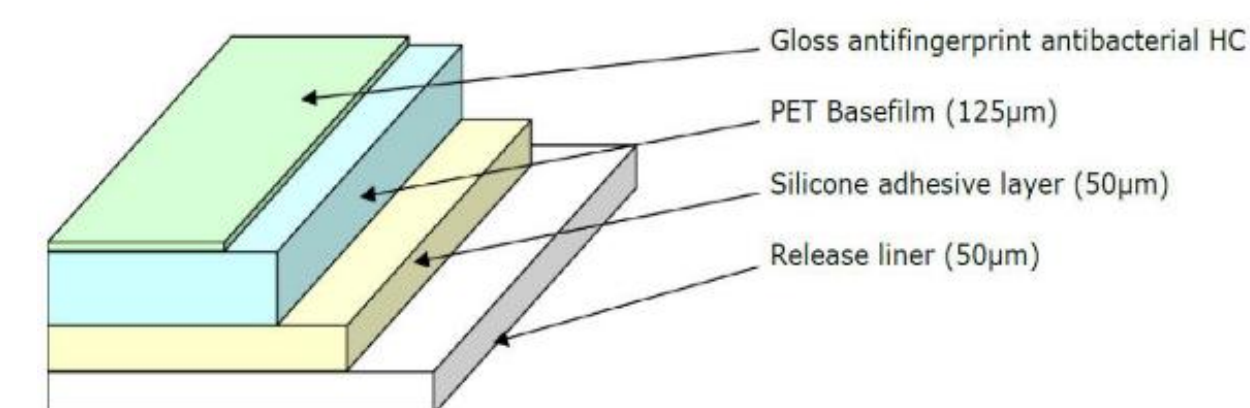
Revêtement photocatalytique Fotonit

La solution Hublet offre une expérience plus sûre à l'utilisateur final grâce à la méthode de revêtement Fotonit, qui maintient les surfaces exemptes de bactéries et de virus.

- Le revêtement photocatalytique autodésinfectant détruit, avec la lumière, les virus, les bactéries, les spores de moisissures et autres composés organiques volatils. Le revêtement photocatalytique assure une protection antimicrobienne durable pour diverses surfaces de contact et est inoffensif pour l'environnement.
- L'efficacité du revêtement photocatalytique Fotonit a été prouvée dans une étude menée à l'Université de Tampere, en Finlande. **Son processus photocatalytique permet de détruire 98 % des virus de la grippe, entre autres, en 2 heures** dans des conditions normales d'éclairage intérieur. Il dure 12 mois.
- Le revêtement est appliqué par pulvérisation de la substance sur l'ensemble des surfaces d'écran des tablettes Hublet et des stations d'accueil intelligentes Hublet. Il est utilisé dans le monde entier dans les écoles, les aéroports, les gymnases, les transports publics, les hôpitaux, les supermarchés, les hôtels et les restaurants.

FOTONIT

TOUCH-SAFE SURFACES



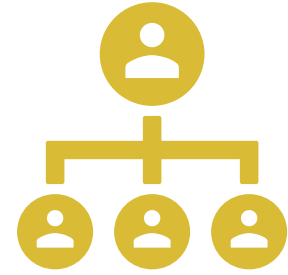
Avantages de la solution Fotonit

- S'active dans les 24 heures suivant l'application.
- Revêtement protecteur invisible, flexible et poreux.
- Sous l'effet de la lumière, le revêtement élimine les microbes, les virus des surfaces telles que le plastique, le métal, le bois, le textile et le verre.
- Surfaces auto nettoyantes.
- La sécurité des clients est améliorée et les épidémies peuvent être enrayerées lorsqu'on empêche les agents pathogènes de se développer sur les surfaces.
- Le revêtement antisalissure facilite le nettoyage et élimine les odeurs désagréables.
- Les économies réalisées sur le nettoyage des surfaces réduisent le temps de travail du personnel.
- Un lieu de travail sûr pour le personnel : La solution Hublet ne permet pas la propagation des épidémies ou des virus saisonniers (norovirus, grippe, grippe A).
- Le revêtement dure 12 mois.



FOTONIT
TOUCH-SAFE SURFACES

Organisation



- Aide les bibliothèques à faire preuve de durabilité en réduisant le nombre de documents imprimés.
- La solution Hublet ne fonctionne que dans des réseaux prédéfinis.
- Les risques de dommages ou de vol sont minimales.
- Les tablettes Hublet servent de dispositifs de collecte des commentaires.
- Gain de place par rapport aux ordinateurs.
- Conforme au règlement général sur la protection des données (RGPD).

Département informatique/ Bibliothécaires



- Mise à jour automatique des applications et des logiciels.
- Tous les appareils sont gérés par un seul programme.
- Accès au Hublet Manager de n'importe où.
- Facilité de création de contenus différents pour différents groupes d'utilisateurs.
- Chargement et effacement automatiques des données utilisateur lorsque la tablette Hublet est replacée dans la station d'accueil intelligente Hublet.
- Les utilisateurs finaux ne peuvent pas modifier les paramètres de l'appareil.
- Permet d'économiser le temps de travail consacré à la manipulation de documents imprimés ou à la mise à niveau d'autres appareils ordinaires.

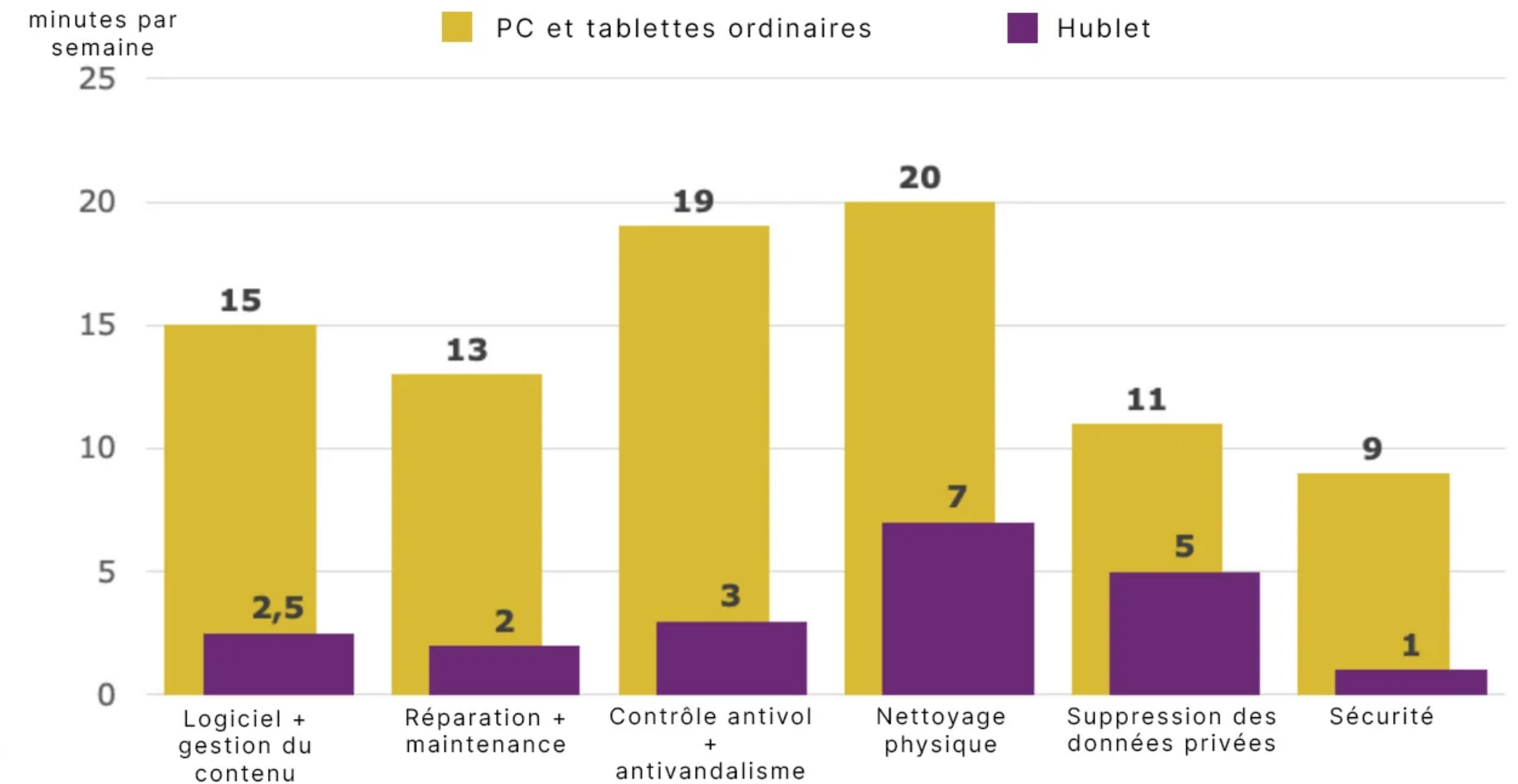
✓ Ne nécessite pas de compétences informatiques particulières.

✓ Économisez jusqu'à 80 % des dépenses informatiques.

Enquête auprès des bibliothèques de Finlande, Automne 2021

- **80 %** des bibliothèques ont diminué l'abonnement aux journaux et magazines papier l'année dernière.
- **Plus de la moitié** ont déclaré que la raison en est la transition vers l'utilisation de matériel numérique.
- Parmi ces bibliothèques, **42 %** ont déclaré que la **solution Hublet** avait remplacé les journaux physiques.

Combien de temps un bibliothécaire consacre-t-il aux tâches suivantes ?



La solution Hublet a permis d'économiser en moyenne :

- **70 heures** par an et par bibliothécaire.
- **82 heures** par an au support informatique de la bibliothèque.
- **4 m²** ou plus d'espace dans les bibliothèques par rapport à l'espace nécessaire pour l'utilisation d'ordinateurs ordinaires.

Les salaires horaires (calculés sur la base de €/moyen (y compris les frais occasionnels) en Finlande) et les heures de travail de 65 employés de bibliothèque sont calculés pour les résultats.

Sommaire

IMPORTANCE DU NUMÉRIQUE EN BIBLIOTHÈQUE

NOTRE SOLUTION HUBLET

DÉMONSTRATION

ETUDES DE CAS

Sommaire

IMPORTANCE DU NUMÉRIQUE EN BIBLIOTHÈQUE

NOTRE SOLUTION HUBLET

DÉMONSTRATION

ETUDES DE CAS



DEMONSTRATION

Sommaire

IMPORTANCE DU NUMÉRIQUE EN BIBLIOTHÈQUE

NOTRE SOLUTION HUBLET

DÉMONSTRATION

ETUDES DE CAS

Sommaire

IMPORTANCE DU NUMÉRIQUE EN BIBLIOTHÈQUE

NOTRE SOLUTION HUBLET

DÉMONSTRATION

ETUDES DE CAS



Bibliothèques de Redbridge – Royaume-Uni

PROJET

3 bibliothèques équipées.

TOM BLACKWELL (chef de projet)

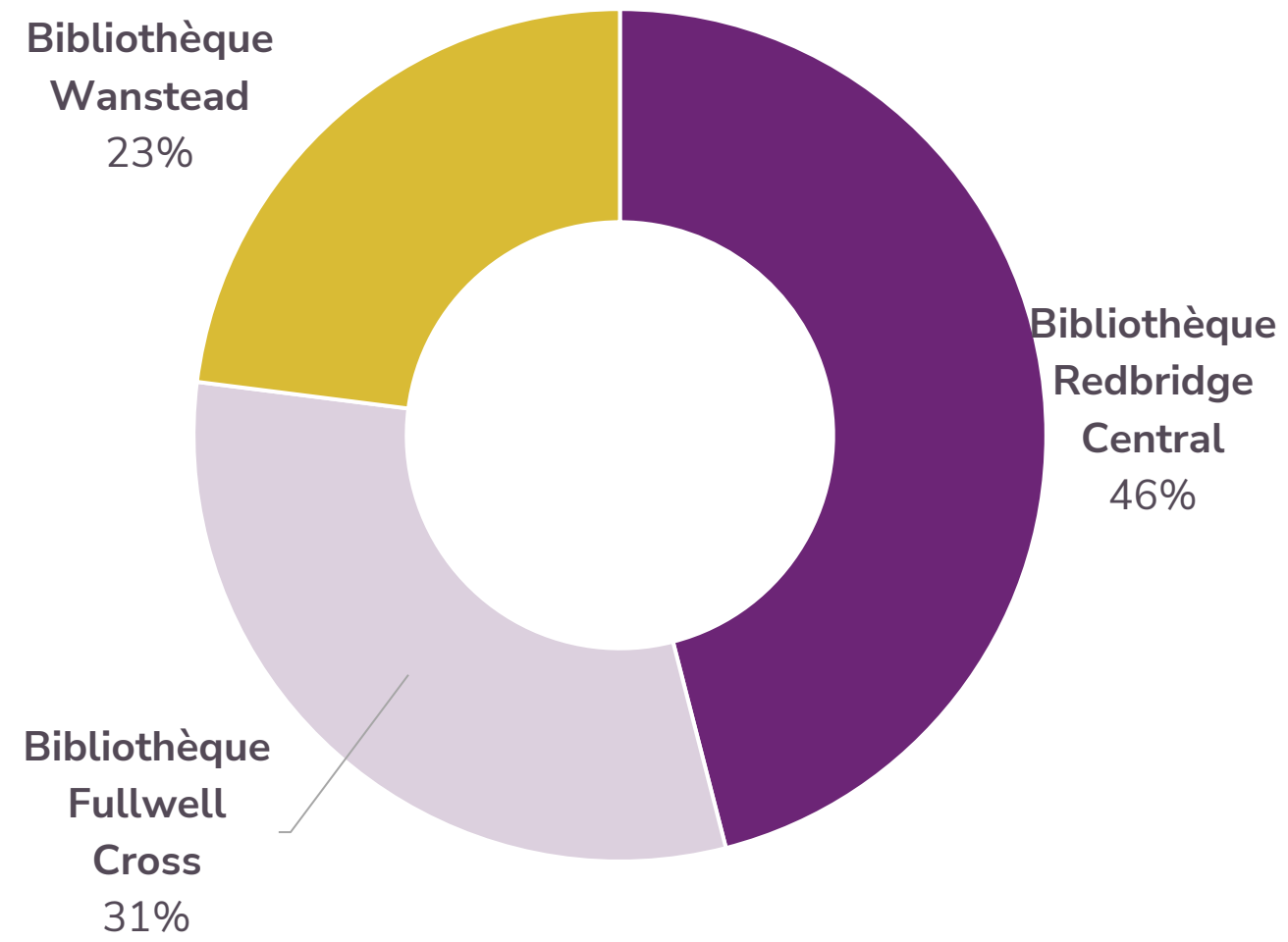
“Nous avons essayé d’autres tablettes dans le passé et avons des soucis avec le vol et la gestion des terminaux.

L’avantage de sécurité est énorme pour nous, Hublet peut être utilisé partout dans la bibliothèque sans avoir à l’enchaîner à un bureau. Les tablettes peuvent être empruntées avec la carte lecteur en toute simplicité.

Le logiciel de gestion est simple à utiliser et ne nécessite qu’une formation minimale.

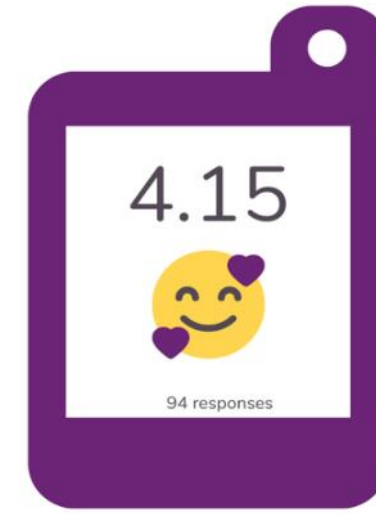
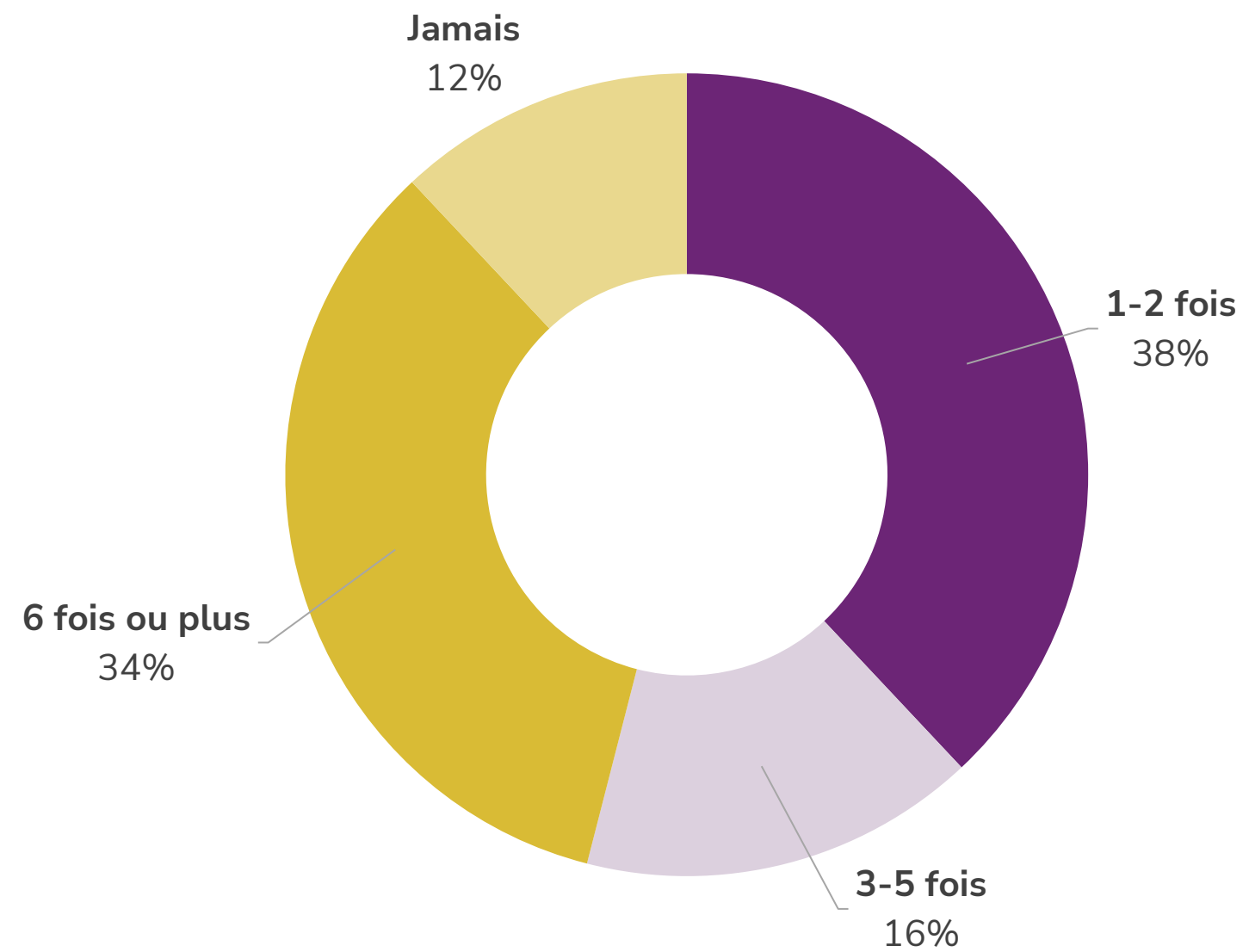
Où utilisez-vous Hublet?

90 réponses



Combien de fois utilisez-vous Hublet?

82 réponses



Satisfaction d'emprunter Hublet



Facilité d'utiliser Hublet



Facilité de navigation dans les applis

NOTES SUR 5



Bibliothèque Gnesta - Suède

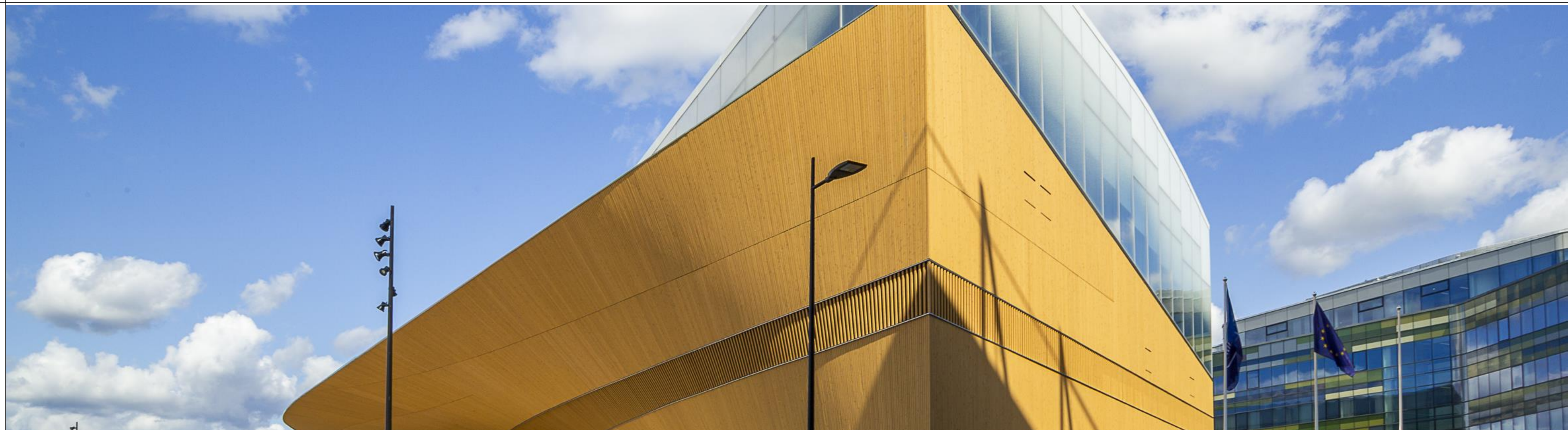
SOPHIE WINBERG

Directrice des bibliothèques

Notre objectif est que tout le monde puisse utiliser un appareil dans l'endroit de leur choix dans la bibliothèque. Nous avons des iPads mais elles ne permettaient pas d'être réservées ou d'en garantir la sécurité. Ces raisons ont fait que nous avons choisi Hublet. La possibilité de personnaliser l'interface est un énorme bonus.

Nous utilisons également Hublet dans nos cafés des langues pour que les étudiants puissent facilement utiliser les applications d'apprentissage des langues. Les adolescents vont souvent emprunter Hublet pour leurs devoirs à domicile ou pour jouer.

Nous avons même eu un reportage de la radio suédoise qui montrait que les enfants venaient plus à la bibliothèque grâce à Hublet.



Bibliothèque centrale d'Oodi - Finlande

PROJET

Elue Bibliothèque de l'année en 2019 par l'IFLA

Egalement utilisé par les 12 bibliothèques de Helsinki

TOMI PERVALAA (spécialiste TIC)

“Pour les Bibliothèques, il est important que Hublet gère de problèmes tels que la confidentialité des données.

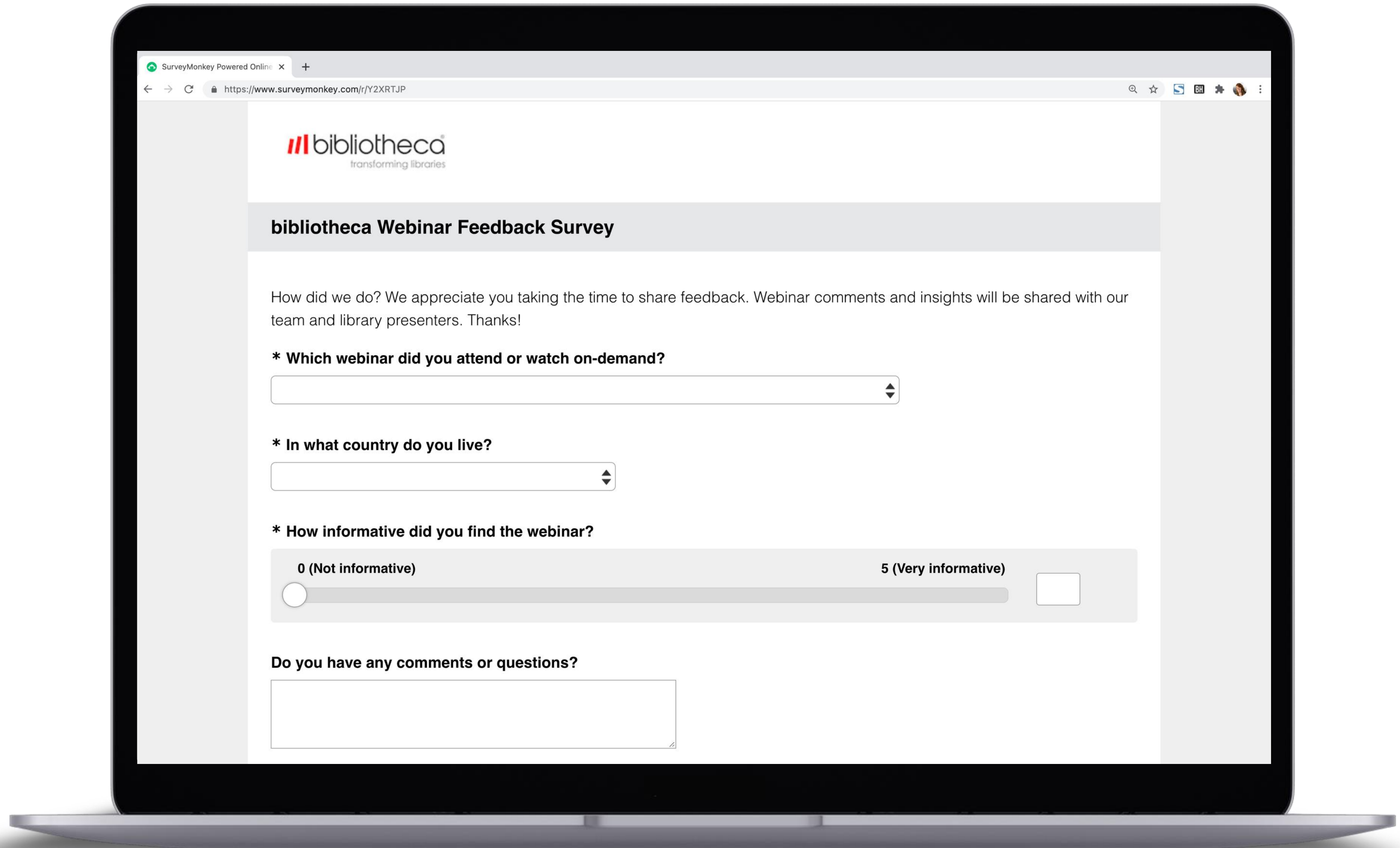
L'autre avantage est le libre-service qui libère beaucoup de temps afin que les bibliothécaires puissent mieux assister les usagers.

A la bibliothèque d'Oodi, les usagers sont enthousiastes, ils ont emprunté plus de 1000 fois les tablettes Hublet.



QUESTIONS

Aidez-nous à améliorer nos événements virtuels!



Prochains webinaires

TECHNIQUES D'IDÉATION ET DE CRÉATIVITÉ

Avec Artizest

12 mai

ATELIERS DE CO-CRÉATION ET D'INTELLIGENCE COLLECTIVE

Avec Artizest

09 juin

DÉFINIR LE POSITIONNEMENT ET L'IDENTITÉ D'UNE BIBLIOTHÈQUE EN INTELLIGENCE COLLECTIVE

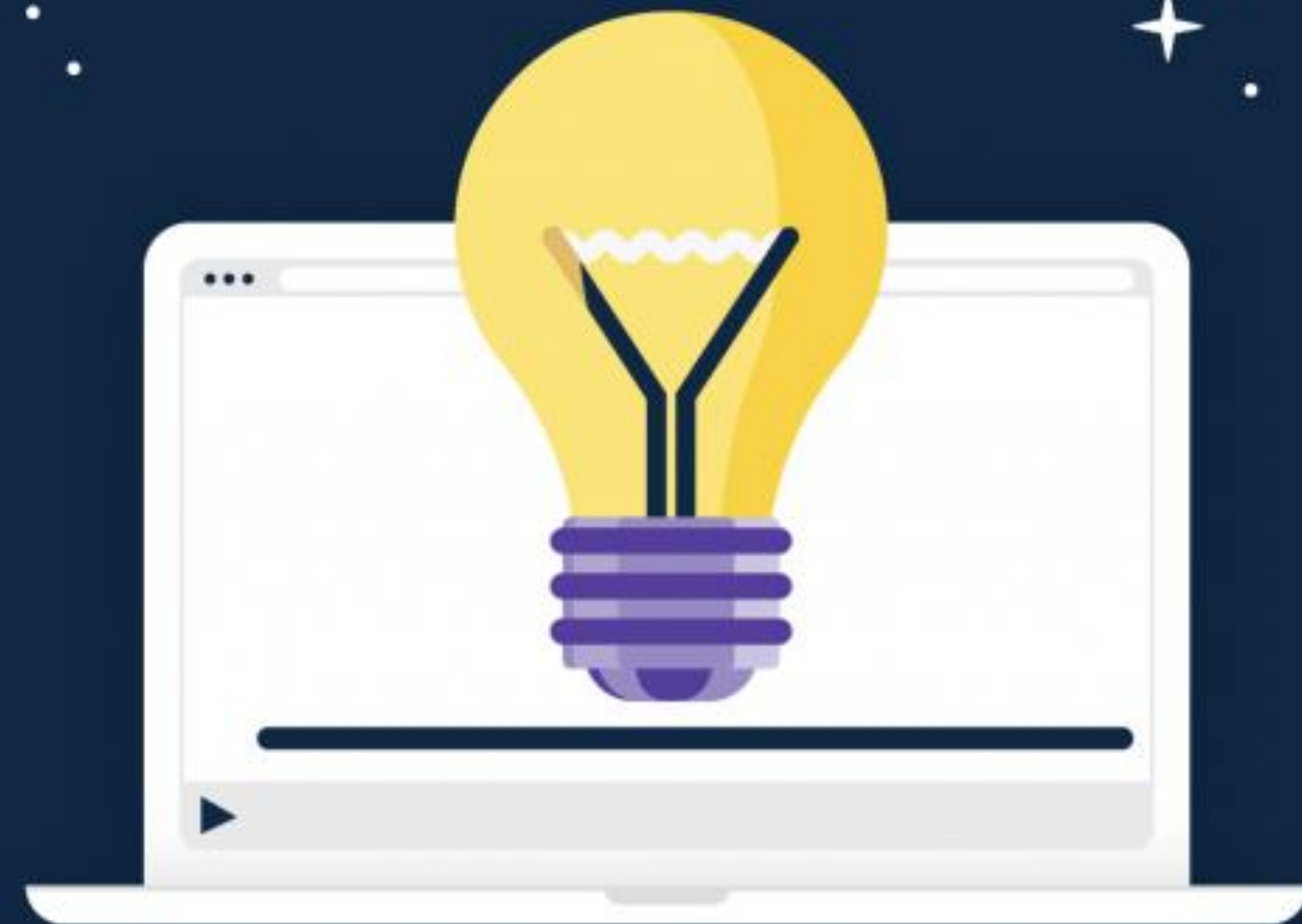
Avec Artizest

22 septembre

DÉVELOPPER UNE VISION ET UN PLAN STRATÉGIQUE POUR UNE BIBLIOTHÈQUE

Avec Artizest

13 octobre





JAMAL EL KADI

j.el.kadi@bibliotheca.com



CHADID HOUSSA

c.houssa@bibliotheca.com



Merci.

